

## معرفی شرکت بهساز اندیشان تهران

شرکت بهساز اندیشان تهران در سال ۱۳۸۱ با حضور جمعی از فارغ التحصیلان دانشگاه صنعتی شریف و با رویکرد ارائه خدمات مشاوره مهندسی، طراحی و اجرا در پروژه‌های خاص و پیچیده تشکیل گردیده و طی چند سال گذشته موفق شده است با همکاری با شرکت های مشاور و پیمانکاری بزرگ داخلی و خارجی، با بهره‌گیری از کارشناسان متخصص خود در پروژه‌های مهم کشور حضور داشته و خدمات مهندسی و اجرایی درخشان را در این زمینه ارائه می‌نماید.

طراحی انواع سازه‌ها از جمله ساختمان‌های بلند مرتبه، سازه‌های خاص، مخازن، سازه‌های LSF و همچنین بهسازی لرزه ای و مقاوم‌سازی سازه‌ها از جمله فعالیت‌های این شرکت طی سالیان گذشته بوده است. از جمله فعالیت‌های شاخص شرکت بهساز اندیشان تهران طراحی و اجرا با استفاده از تکنولوژی‌های نوین لرزه‌ای می‌باشد. این شرکت در زمینه کنترل ارتعاشات لرزه‌ای و صنعتی انواع سازه‌ها و تجهیزات نماینده انحصاری شرکت‌های DAMPTECH دانمارک، GERB آلمان و شرکت FIP ایتالیا، در سازه‌های ساختمانی و مخازن، می‌باشد. انواع مختلف از تجهیزات کنترل لرزه‌ای سازه‌ها از جمله میراگرهای اصطکاکی - دورانی، میراگرهای ویسکوز، جداسازهای لرزه‌ای از نوع HDRB, LRB و پاندول اصطکاکی (FIP) و همچنین جداسازهای فنری خطی و انواع میراگرهای جرمی تنظیم شده (TMD) از محصولاتی می‌باشند که توسط این شرکت طراحی و عرضه میگردند.

### نمونه پروژه‌ها:

#### ۱- ساختمان مرکزی بانک گردشگری تهران

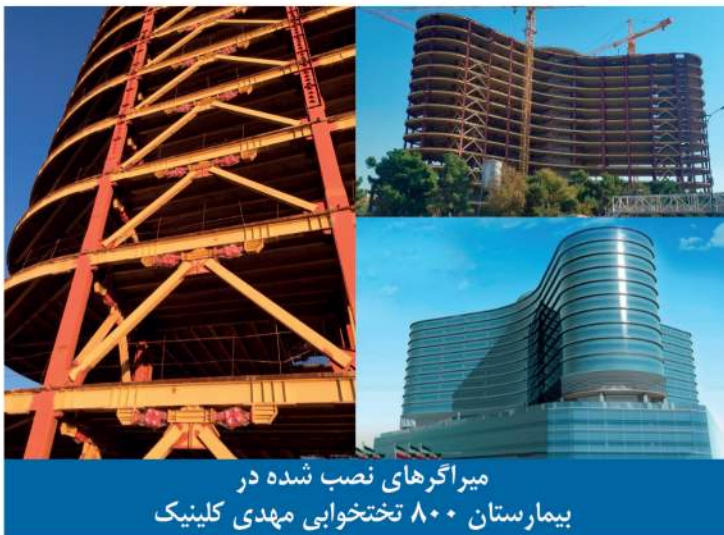
این ساختمان ۲۰ طبقه دارای اسکلت فلزی، سازه‌ای موجود که در مرحله پیش از نازک کاری قرار داشته است. به دلایل مختلف از جمله قدیمی بودن آیین نامه مورد استفاده در زمان ساخت و درخواست کارفرما مبنی بر ارتقا عملکرد سازه به میزانی فراتر از انتظار آیین نامه ۲۸۰۰ به دلیل اهمیت کاربری آن، مطالعات جدید بر روی آن صورت گرفت. بدین منظور و در جهت ارتقاء رفتار سازه در برابر زلزله این سازه به میراگرهای اصطکاکی - دورانی DAMPTECH تجهیز شده است.



ساختمان مرکزی بانک گردشگری تهران

#### ۲- بیمارستان ۸۰۰ تختخوابی مهدی کلینیک

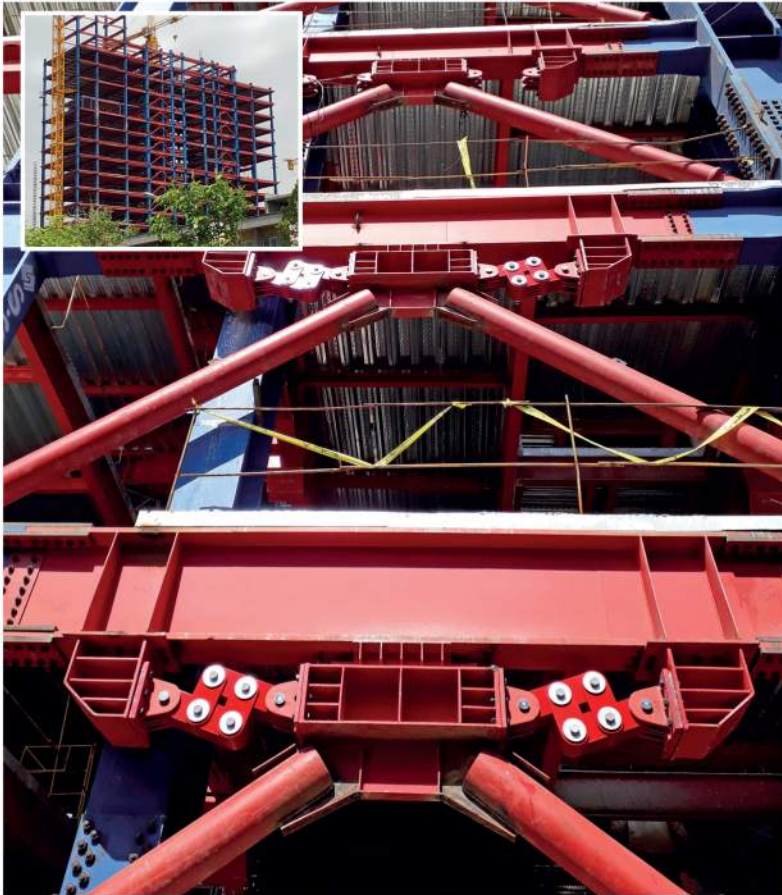
بیمارستان هشتصد تختخوابی مهدی کلینیک یکی از مجهزترین بیمارستان‌های خاورمیانه خواهد بود که سازه ۱۹ طبقه این بیمارستان با استفاده از میراگرها به سطح بالاتری از عملکرد لرزه ای ارتقاء پیدا کرده است. در حال حاضر ساخت سازه به اتمام رسیده و میراگرهای اصطکاکی دورانی در آن نصب شده اند. در این پروژه ۳۴۸ میراگر به ظرفیت‌های مختلف استفاده شده است.



میراگرهای نصب شده در  
بیمارستان ۸۰۰ تختخوابی مهدی کلینیک



## معرفی شرکت بهساز اندیشان تهران



ساختمان مرکزی بانک پاسارگاد دارای ۲۵ طبقه می باشد که مجهز به سیستم میرایی اصطکاکی دورانی **DAMPTECH** می باشد. سازه این ساختمان قاب خمشی فلزی ویژه بوده و میراگرهای آن نصب شده است. مساحت این پروژه در حدود ۵۰ هزار متر مربع می باشد.



ساختمان لوکس مسکونی گلدن پالاس ولنجک دارای ۱۸ طبقه می باشد که با هدف ارتقاء عملکرد لرزه ای به میراگرهای اصطکاکی-دورانی **DAMPTECH** مجهز شده است.

ساختمان ۱۸ طبقه اداری- تجاری سئول (۸ طبقه زیرزمین و ۱۰ طبقه روی زمین) با رویکرد افزایش سطح عملکرد سازه و تحمل زلزله های بزرگتر از خواست آیین نامه و همچنین کاهش مصرف مصالح فولادی در اسکلت در این زلزله ها، به صورت سیستم قاب خمشی فولادی مجهز به میراگرهای اصطکاکی-دورانی **DAMPTECH** طراحی و ساخته شده است. در این سازه از سیستم پنل دمپر استفاده شده که با کاربری های معماری تناسب و هماهنگی بالایی دارد و میراگرها به صورت نمایان در این ساختمان اجرا شده اند.

